

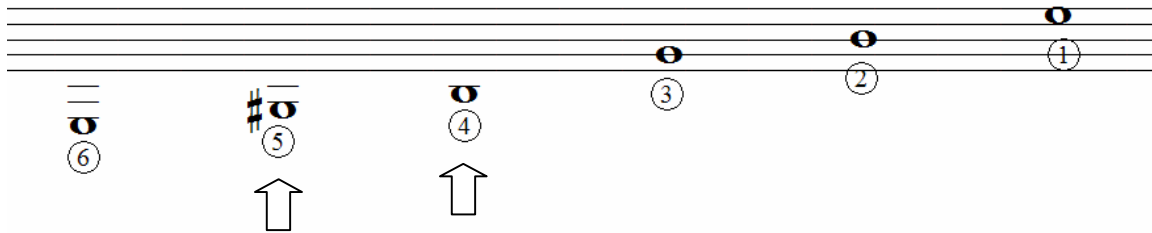
Chalana

Mario Zan e Arlindo Pinto
Arranjo para Violão

Notas:

Nesse arranjo para violão a afinação do instrumento é alterada na 4ª e 5ª corda.

Veamos a figura abaixo:



A nota Lá da 5ª corda é alterada para Sol sustenido.

A nota Ré da 4ª corda é alterada para Si natural.

As notas graves serão tocadas sempre pelo polegar, fazendo a voz do baixo. As notas agudas formarão a melodia, o dedilhado dos dedos (indicador, médio e anular) é bastante simples.

This image displays a page of musical notation for a piece in E major, consisting of eight systems of staves. Each system contains a treble clef staff and a bass clef staff. The key signature is E major, indicated by four sharps (F#, C#, G#, D#). The notation includes a variety of rhythmic patterns, such as eighth-note runs, sixteenth-note chords, and quarter-note accompaniment. The piece concludes with a final cadence in the bass clef staff, marked with a double bar line and repeat dots.